

# DESEMPEÑO ECONÓMICO

04.

capítulo





**El 2021 fue año de magros resultados en el desempeño económico de PacificBlu. La utilidad consolidada fue tan sólo de 733.000 dólares equivalentes al 2,1 % de las ventas, muy por debajo de los niveles esperados.**

Aspectos que incidieron en los negativos resultados económicos 2021 en el área de pesca (merluza común):

- Cierre de la planta de jibia por nuevas decisiones regulatorias. PacificBlu llegó a ser la principal empresa exportadora a Asia. El EBITDA de la actividad de la jibia cayó de 6,2 millones de dólares en 2019 a -29 mil dólares en 2021 y se perdieron 367 puestos de trabajo. Al prohibirse la pesca industrial de jibia, la planta que procesaba el recurso se cerró de forma indefinida y en 2021 sólo se procesaron pequeños volúmenes con el personal de la planta de merluza.
- Elevado impuesto específico a la pesca de merluza común más allá de sus reales rentabilidades que llega al 8,1% de las ventas totales de los productos elaborados a partir de este recurso.

- La implementación de medidas preventivas para enfrentar la pandemia por Covid-19 que implicaron recursos por 1.600 millones de dólares.

Los buenos resultados de Apanados y Hamburguesas, y de la filial El Golfo Comercial permitieron mitigar las pérdidas del área de la pesca (merluza común).

En 2021 se consolidó el aumento de elaboración de productos con valor agregado -apanados y hamburguesas de merluza- gracias a una segunda planta que entró en operaciones en 2020 y que tuvo una inversión de 1,3 millones de dólares.

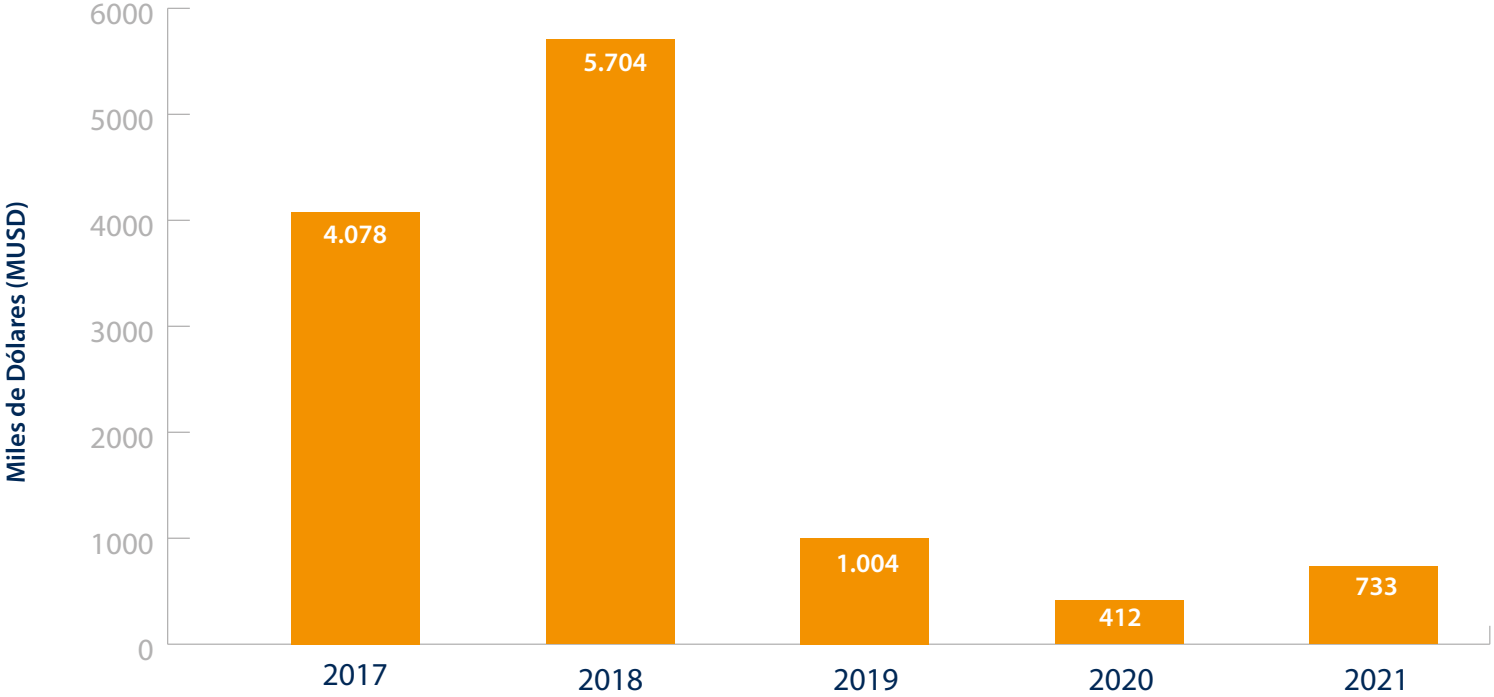
La estrategia de PacificBlu ha sido crecer en el mercado nacional con productos innovadores. El 76% del total de las capturas de merluza común se comercializan en Chile, con lo cual es la empresa líder en productos del mar de consumo humano en el mercado nacional.



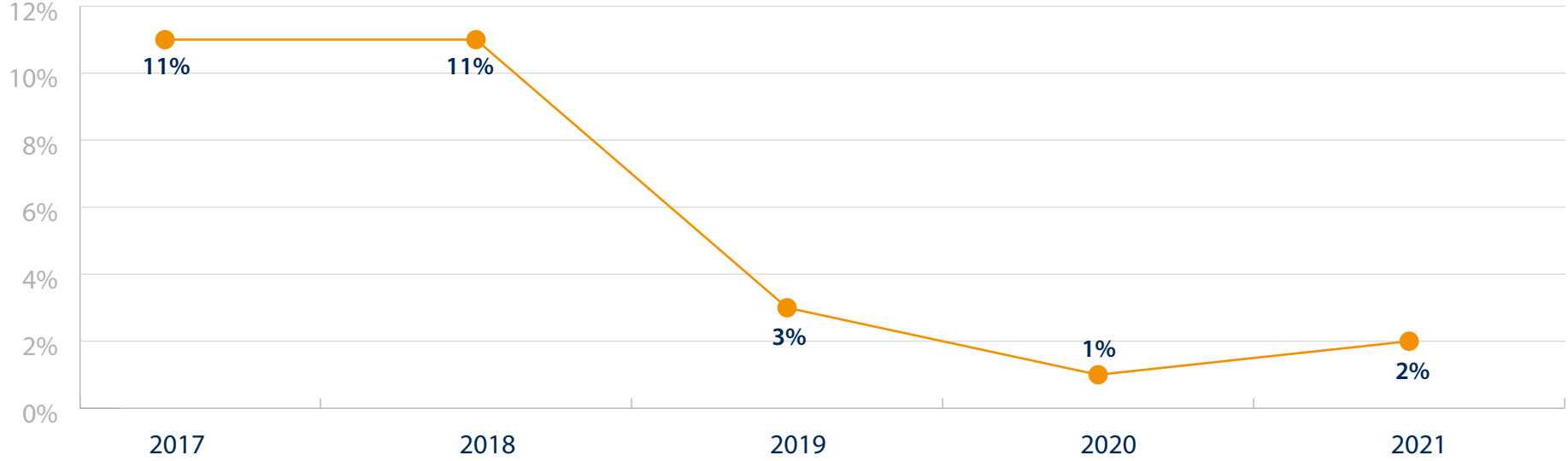
# Desempeño económico en miles de dólares (MUSD)

(102-7) (102-6)

## UTILIDAD HISTÓRICA EN MILES DE DÓLARES (MUSD)



## PORCENTAJE DE UTILIDAD SOBRE LAS VENTAS POR AÑO

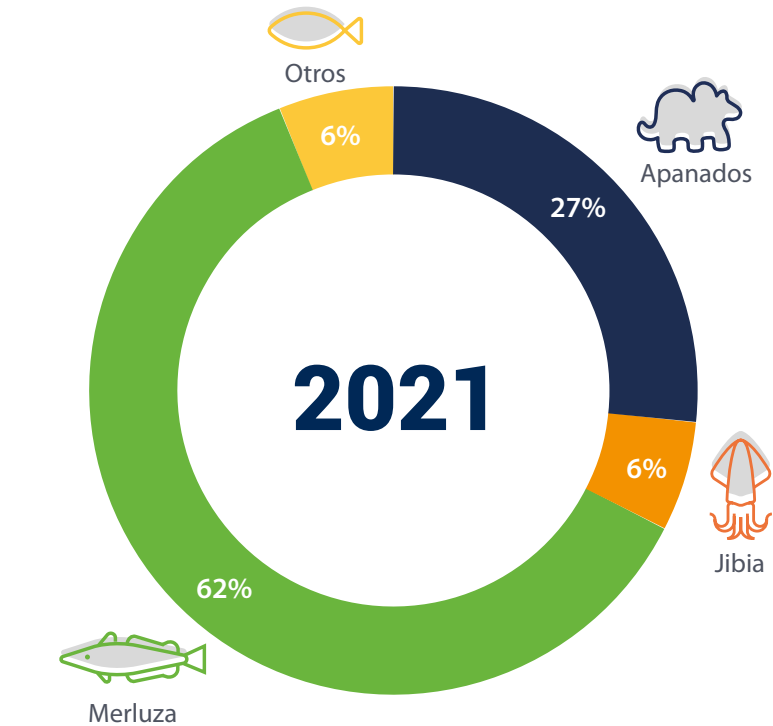




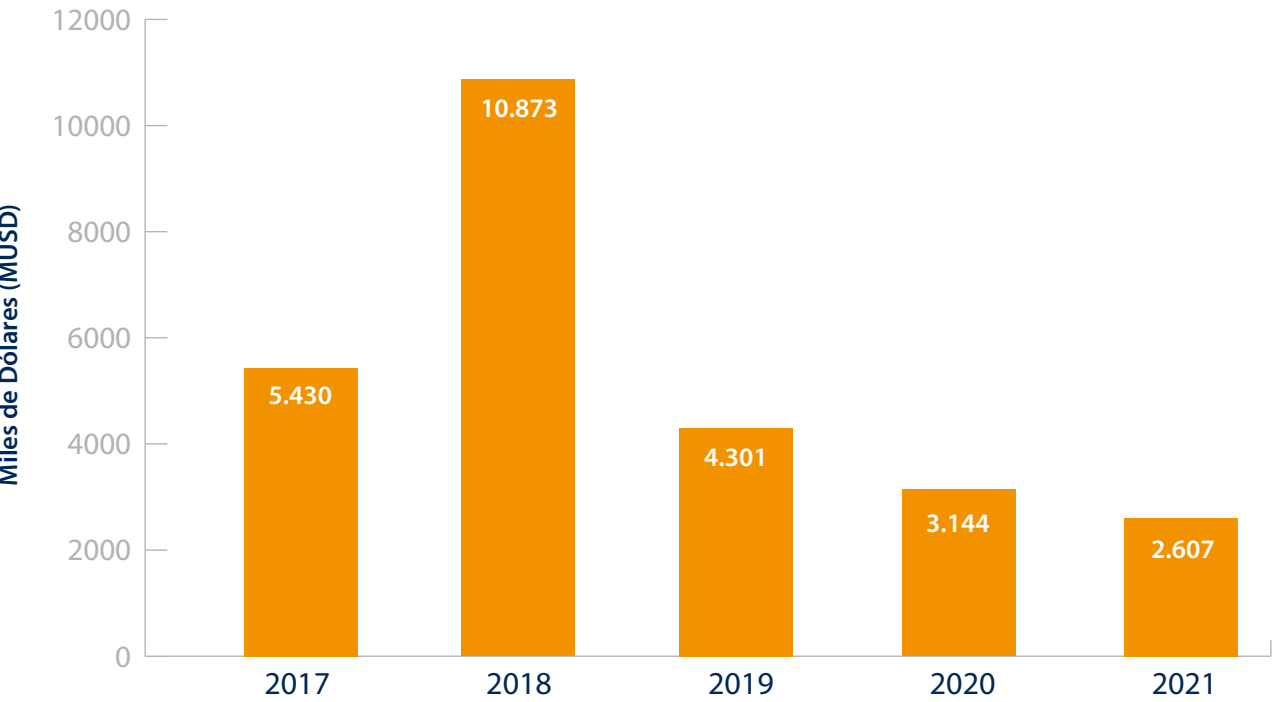
VENTAS HISTÓRICAS POR NEGOCIO  
EN MILES DE DÓLARES (MUSD)

	2017	2018	2019	2020	2021
Merluzas	16.957	19.918	17.394	22.448	21.841
Jibia	15.511	24.291	14.276	1.847	1.989
Apanados	2.274	4.828	5.925	7.229	9.634
Otros	3.429	1.413	878	1.277	1.956
TOTAL (mUSD)	38.171	50.451	38.473	32.801	35.420

PORCENTAJE DE VENTAS POR  
NEGOCIO EN 2021



EBITDA HISTÓRICO EN MILES DE DÓLARES (MUSD)

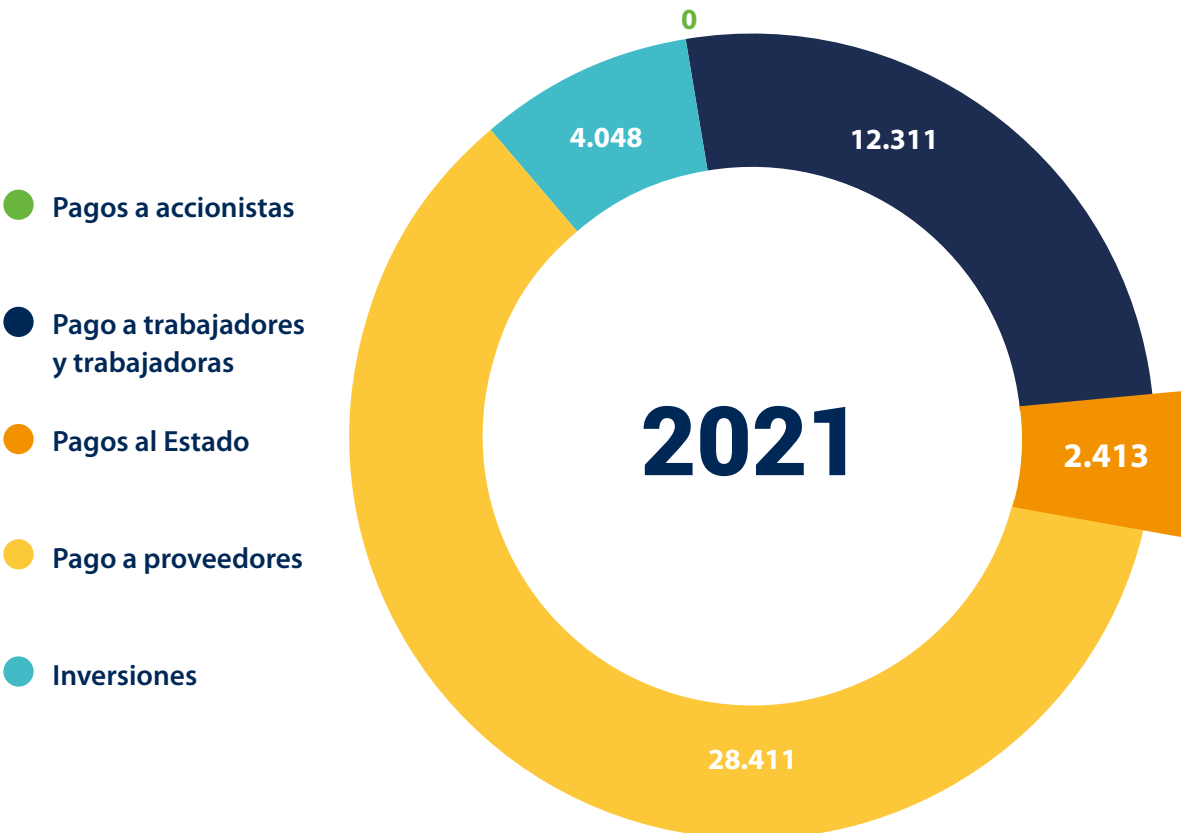


EBITDA HISTÓRICO POR NEGOCIO EN MILES DE DÓLARES (MUSD)

	2017	2018	2019	2020	2021
Merluzas	478	489	-2.424	220	-1.551
Jibia	4.020	8.940	6.263	257	-29
Apanado	578	959	1.109	1.305	2.064
El Golfo Comercial	354	485	-648	1.362	2.123



**VALOR ECONÓMICO DIRECTO GENERADO Y DISTRIBUIDO 2021**  
EN MILES DE DÓLARES (MUSD)



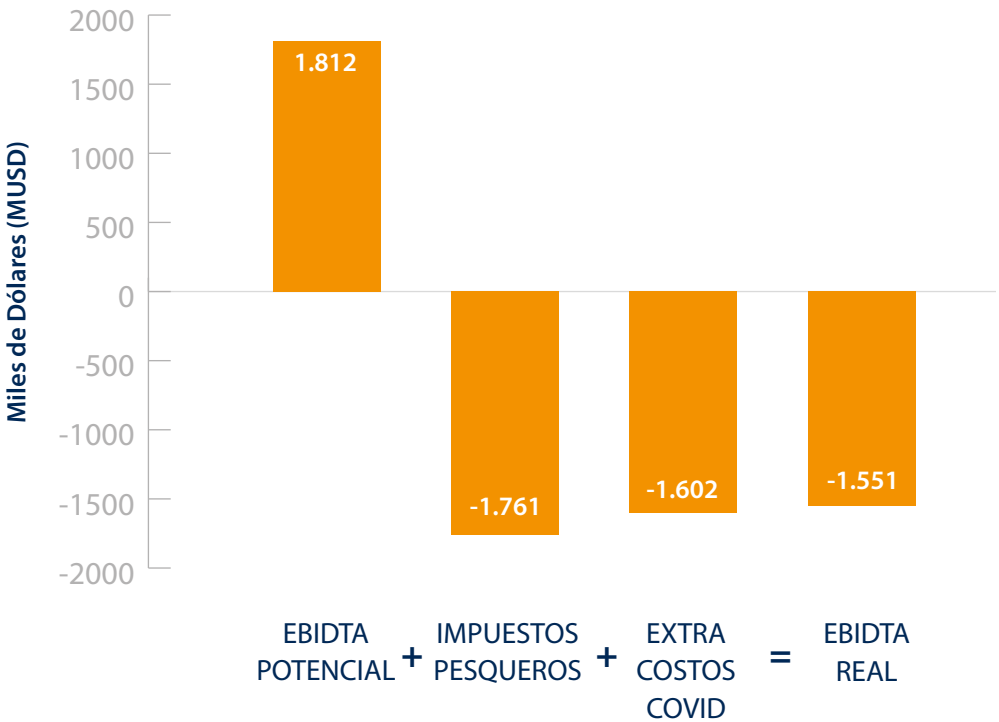
**DETALLE DE PAGOS AL ESTADO 2021**  
EN MILES DE DÓLARES (MUSD)



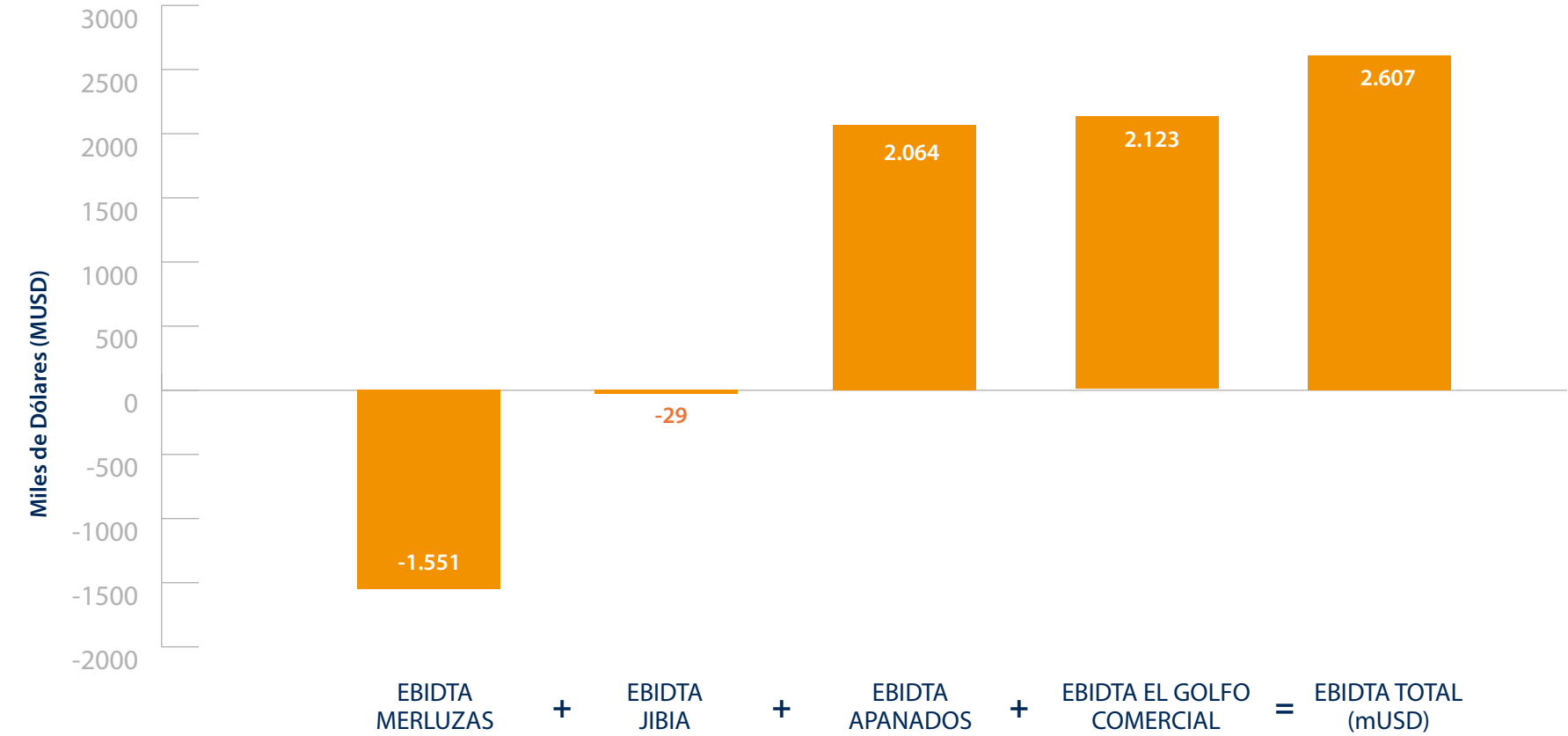
\* El impuesto que se paga por la cuota de merluza común equivale **8,1%** de las ventas.

**DESEMPEÑO ECONÓMICO NEGOCIO DE LA MERLUZA 2021,  
PRINCIPAL ACTIVIDAD DE PACIFICBLU**  
EN MILES DE DÓLARES (MUSD)

	mUSD	% INGRESO
EBITDA POTENCIAL	1.812	8,3%
IMPUESTOS PESQUEROS	-1.761	-8,1%
EXTRA COSTOS COVID	-1.602	-7,3%
<b>EBITDA REAL</b>	<b>-1.551</b>	<b>-7,1%</b>



**ANÁLISIS EBITDA 2021 POR NEGOCIO**  
EN MILES DE DÓLARES (MUSD)



A pesar de tener una pérdida relevante en el negocio principal de pesca (proceso y venta de merluzas) el EBITDA final 2021 fue positivo gracias al buen desempeño económico de la Planta de Apanados y de El Golfo Comercial.



# PacificBlu enfrenta la demanda de productos saludables

A raíz de la pandemia, la comida saludable tuvo un crecimiento que impulsó a aumentar la producción de merluzas apanadas y congeladas e incrementar la entrega en supermercados por intermedio de la filial El Golfo Comercial.

El Golfo Comercial implementó un nuevo sistema de ventas B2B, que permitió una venta directa a los clientes de retail, de manera moderna y eficiente.

La gestión de este aumento de demanda, particularmente del sector retail, significó un gran desafío para las áreas operativas y comerciales de PacificBlu y El Golfo Comercial. La mayor producción y el aumento de ventas obligó a la Compañía a ser mucho más eficientes en el almacenaje y distribución de todos sus productos.

Con estas proyecciones de crecimiento, el Directorio de la compañía autorizó la compra del terreno aledaño que se encontraba en venta y en donde se proyectan futuras ampliaciones de la planta de Valor Agregado.

## INVERSIONES EN DÓLARES (USD)

Inversiones activo fijo	USD
Terreno Gran Bretaña N°825	2.818.956
Ampliaciones plantas y reinversión barcos	1.229.517
Maquinarias	148.729
Total	4.048.472

